

adaptbrdy.czu.cz




D 2.1

Založení demonstračních ploch

Project 101074426 – LIFE21-CCA-CZ-LIFE Adapt Brdy

Adaptace lesů na změnu klimatu v Brdské vrchovině



Verze	Datum	Autor/Organizace
1.1	3. 8. 2023	Ing. Petr Macháček / VLS ČR s.p.

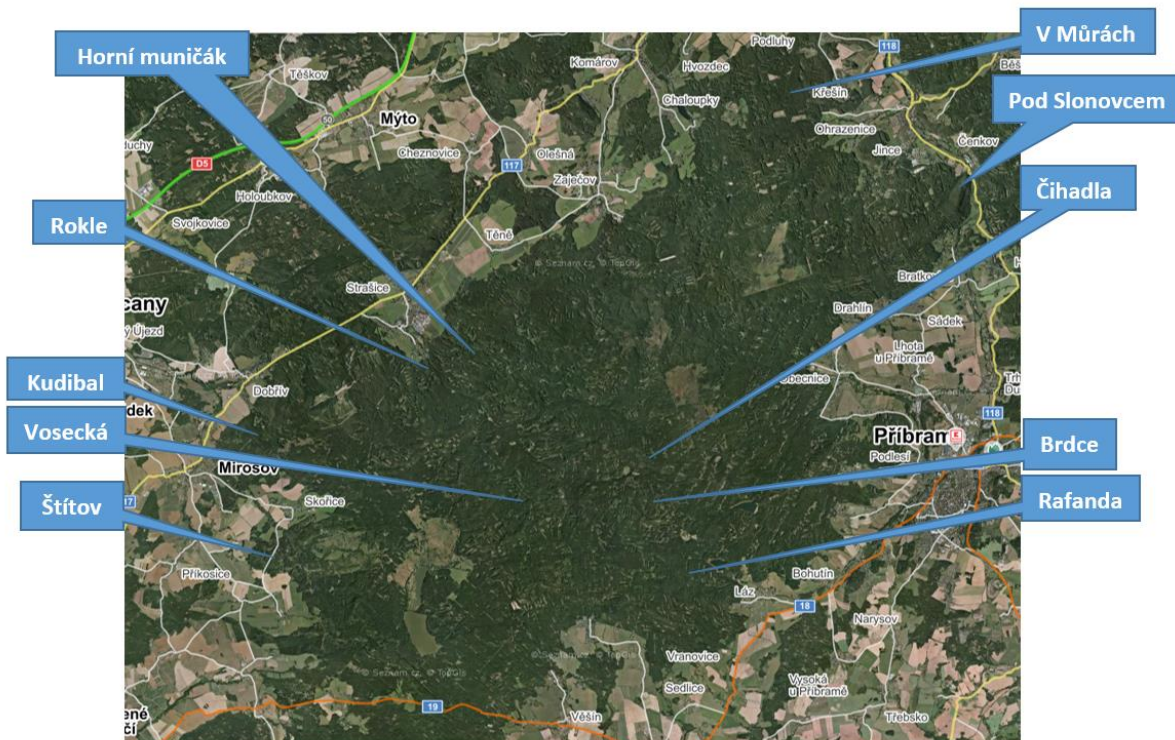
Financováno Evropskou unií a Ministerstvem životního prostředí. Vyjádření názory a stanoviska jsou však pouze názory a stanoviska autora (autorů) a nemusí nutně odrážet názory a stanoviska Evropské unie a Ministerstva životního prostředí ani orgánu poskytujícího podporu. Evropská unie, Ministerstvo životního prostředí ani orgán poskytující podporu za ně nemohou nést odpovědnost.

Obsah

1.	Charakteristika demonstračních ploch	3
2.	Data demonstračních ploch	4
2.1.	Pod Slonovcem.....	4
2.2.	V Múrách.....	7
2.3.	Brdce.....	10
2.4.	Čihadla	13
2.5.	Rafanda.....	16
2.6.	Vosecká.....	19
2.7.	Štítov.....	22
2.8.	Kudíbal	25
2.9.	Rokle	28
2.10.	Horní muničák.....	31

1. Charakteristika demonstračních ploch

Založení demonstračních ploch s uplatněním zásad výběrného hospodaření. Demonstrační plochy jsou části lesa o rozloze 40-75 ha, na kterých budou uplatňovány a demonstrovány zásady výběrného hospodaření. Bylo založeno 10 ploch.



2. Data demonstračních ploch

2.1. Pod Slonovcem

Výměra: 49,10 ha

LHC: 11121 Jince

Převládající SLT: 4K

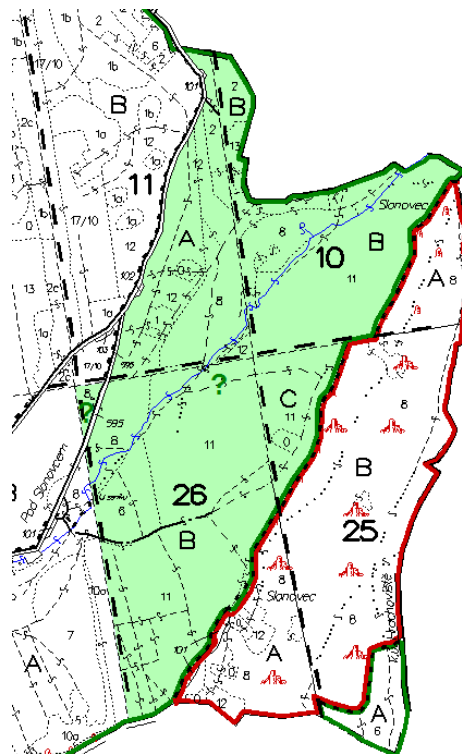
Počet porostních skupin: 14

Průměrný věk: 95 let

Procento porostů nad 80 let: 73,5 %

Procento porostů nad 100 let: 73,5 %

Zastoupení dřevin %	
Smrk ztepilý	42,95
Borovice lesní	35,14
Modřín opadavý	12,74
Dub zimní	2,00
Buk lesní	3,07
Bříza bělokorá	1,88
Javor klen	0,04
Jasan ztepilý	0,15
Habr obecný	2,03



Fotodokumentace Pod Slonovcem:





2.2. V Múrách

Výměra: 40,42 ha

LHC: 11121 Jince

Převládající SLT: 4P

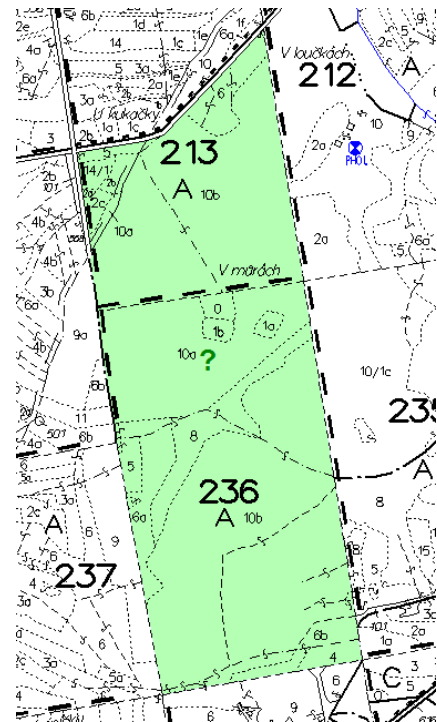
Počet porostních skupin: 19

Průměrný věk: 88 let

Procento porostů nad 80 let: 80,9 %

Procento porostů nad 100 let: 0,1 %

Zastoupení dřevin %	
Smrk ztepilý	54,14
Borovice lesní	9,64
Modřín opadavý	25,87
Dub zimní	6,24
Buk lesní	0,37
Bříza bělokorá	3,74



Fotodokumentace V Můrách:





2.3. Brdce

Výměra: 72,94 ha

LHC: 11214 Obecnice

Převládající SLT: 5K

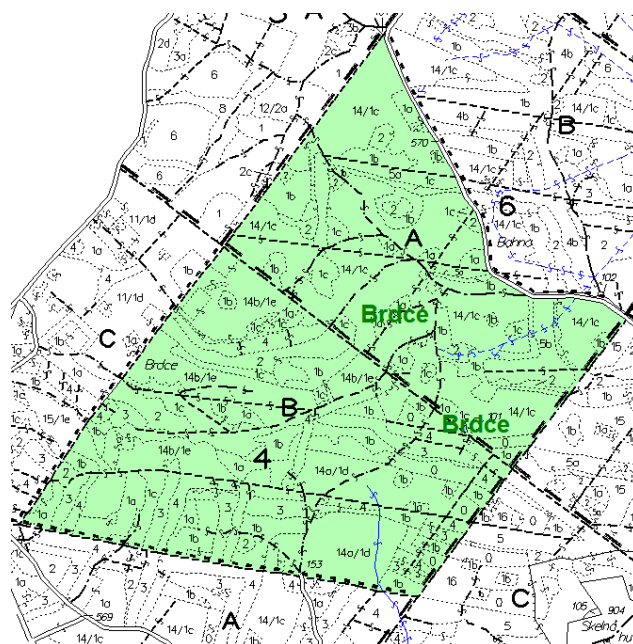
Počet porostních skupin: 20

Průměrný věk: 44 let

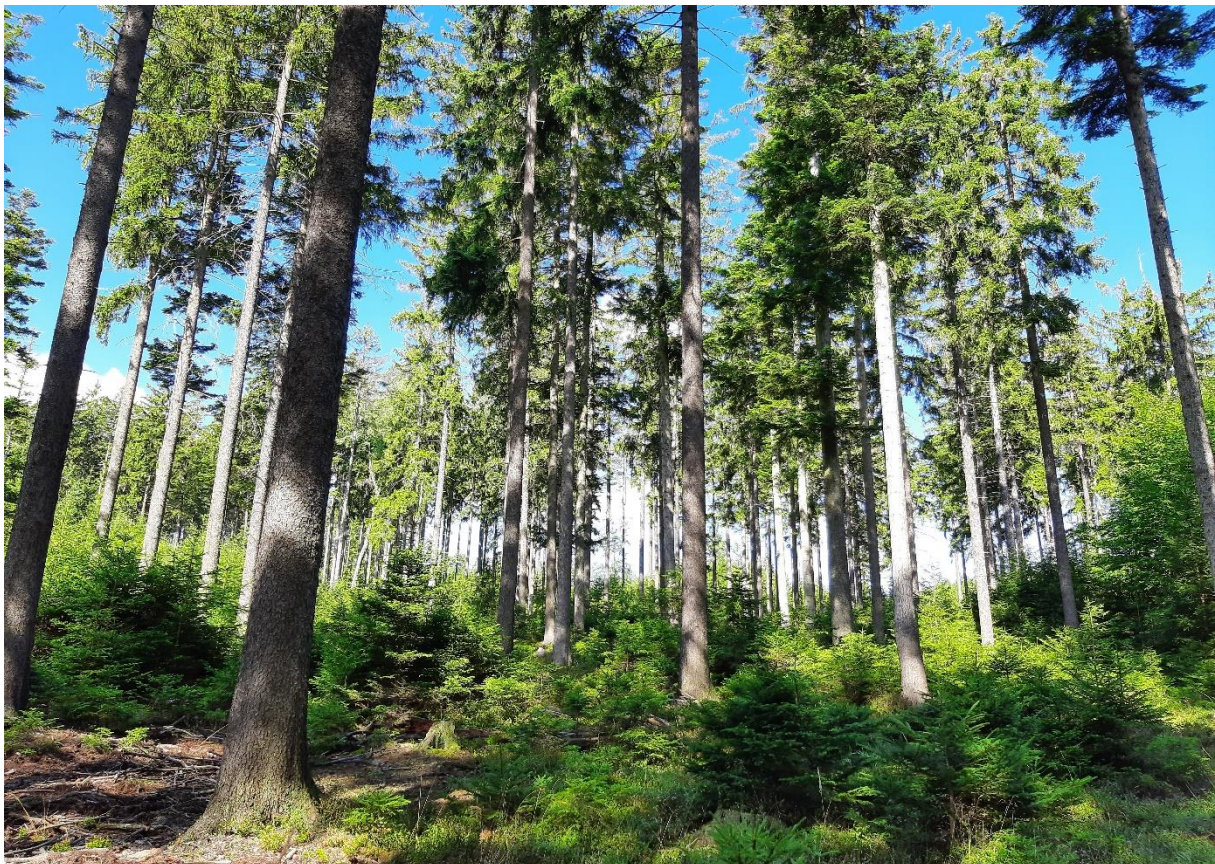
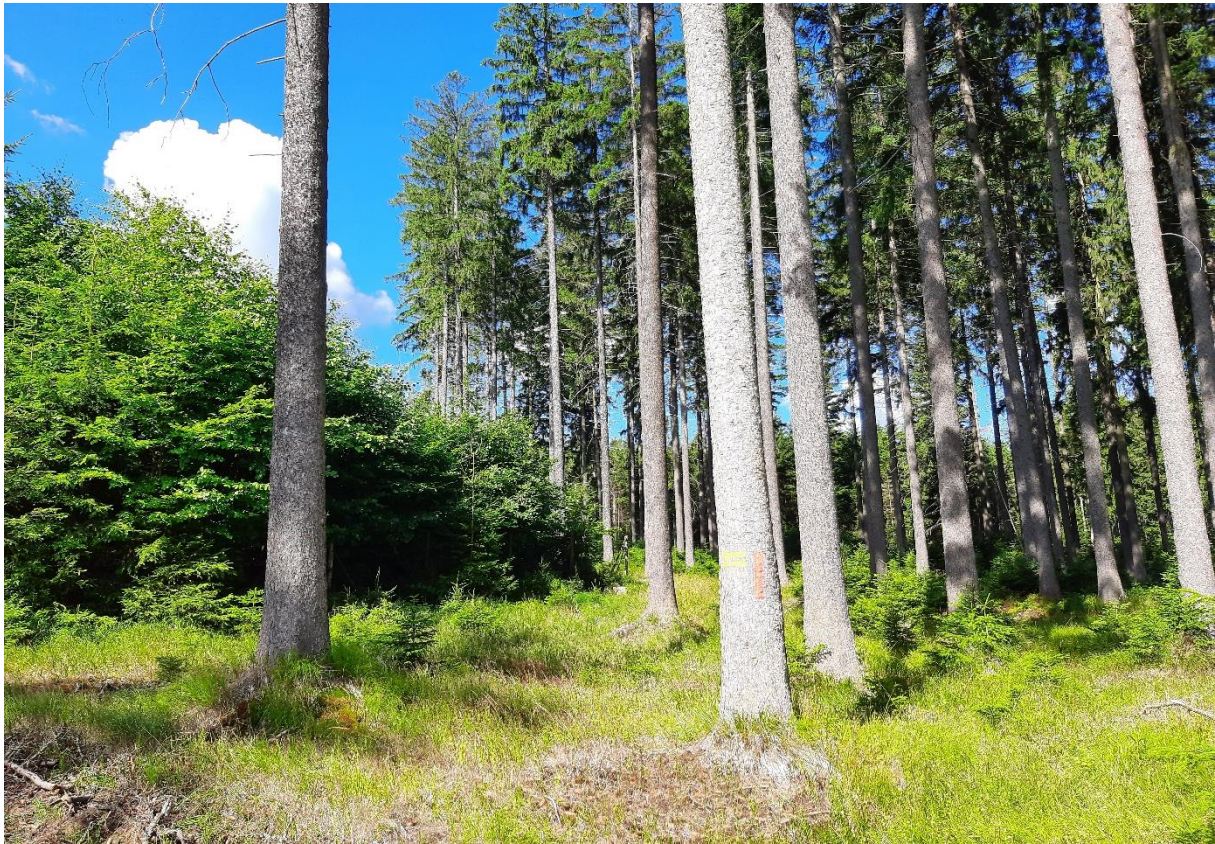
Procento porostů nad 80 let: 25 %

Procento porostů nad 100 let: 25 %

Zastoupení dřevin %	
Smrk ztepilý	89,91
Jedle bělokorá	2,81
Modřín opadavý	0,75
Buk lesní	5,12
Bříza bělokorá	1,13
Jeřáb ptačí	0,28



Fotodokumentace Brdce:





2.4. Čihadla

Výměra: 69,89 ha

LHC: 11214 Obecnice

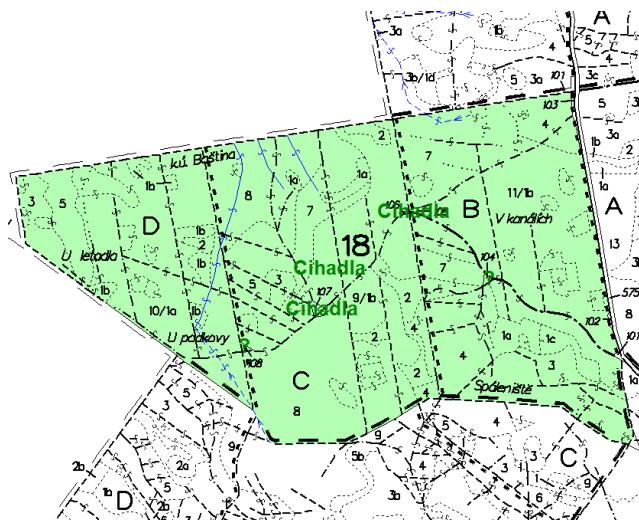
Převládající SLT: 6M

Počet porostních skupin: 22

Průměrný věk: 54 let

Procento porostů nad 80 let: 23,6 %

Procento porostů nad 100 let: 9 %



Zastoupení dřevin %	
Smrk ztepilý	95,55
Smrk ostatní	0,18
Modřín opadavý	1,43
Buk lesní	2,85

Fotodokumentace Čihadla:





2.5. Rafanda

Výměra: 51,94 ha

LHC: 11319 Nepomuk

Převládající SLT: 5M

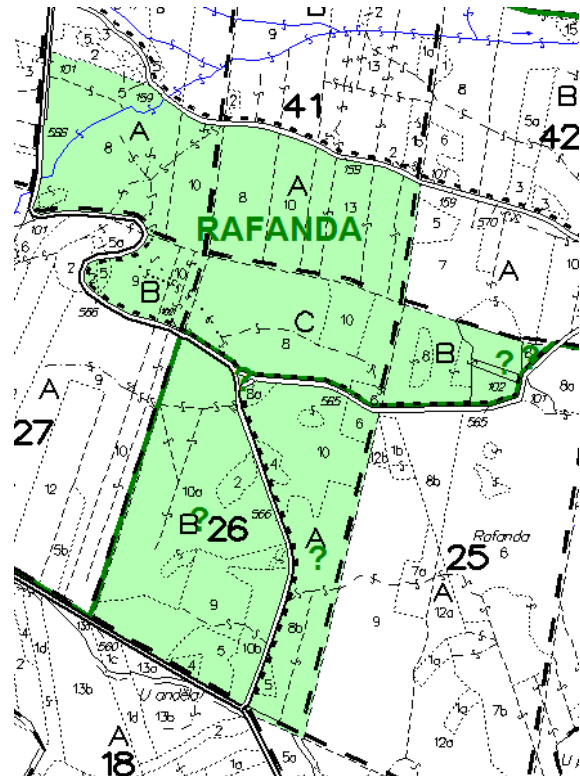
Počet porostních skupin: 25

Průměrný věk: 84 let

Procento porostů nad 80 let: 57,6 %

Procento porostů nad 100 let: 12,7 %

Zastoupení dřevin %	
Smrk ztepilý	64,42
Borovice lesní	22,76
Modřín opadavý	12,61
Douglaska tisolistá	0,21



Fotodokumentace Rafanda:





2.6. Vosecká

Výměra: 53,25 ha

LHC: 11319 Nepomuk

Převládající SLT: 6N

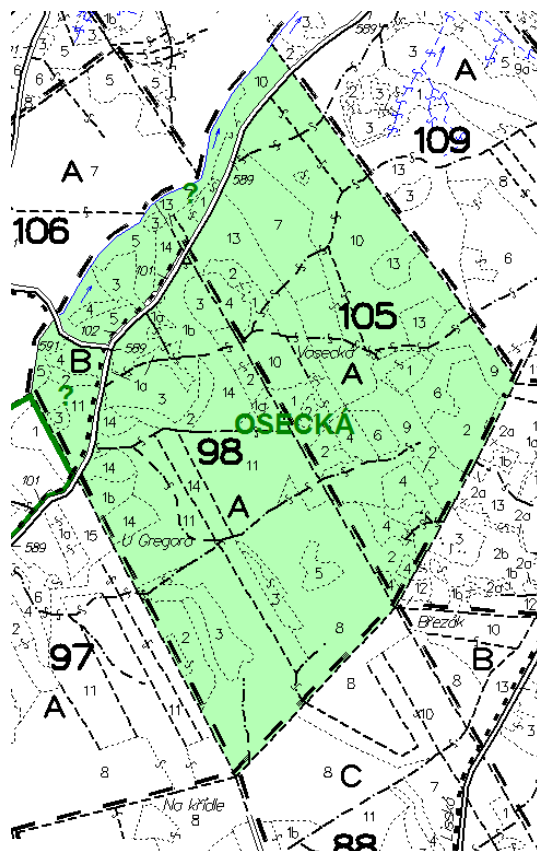
Počet porostních skupin: 16

Průměrný věk: 73 let*

Procento porostů nad 80 let: 63,3 %*

Procento porostů nad 100 let: 23,1 %*

Zastoupení dřevin %*	
Smrk ztepilý	85,13
Borovice lesní	3,96
Jedle bělokorá	0,52
Modřín opadavý	6,22
Buk lesní	4,17



* údaje z LHP před kůrovcovou kalamitou, během let 2020 -2021 většina starších smrkových porostů byla vykácena, od roku 2022 probíhá obnova holin sítí, sadbou a na části se čeká na přirozené zmlazení.

Fotodokumentace Vosecká:





2.7. Štítov

Výměra: 53,98 ha

LHC: 11422 Mirošov

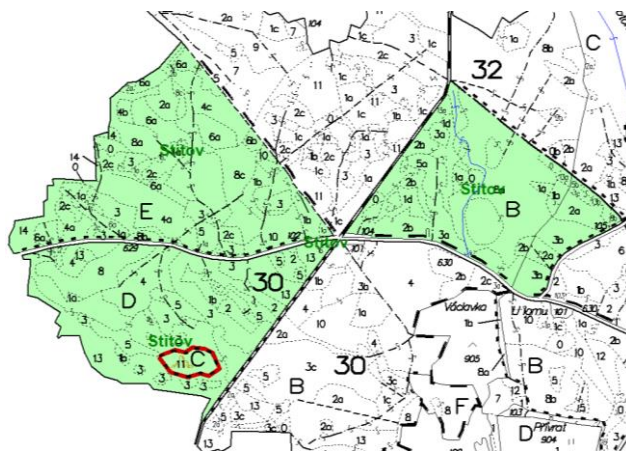
Převládající SLT: 40

Počet porostních skupin: 42

Průměrný věk: 54 let

Procento porostů nad 80 let: 20,4 %

Procento porostů nad 100 let: 20,4 %



Zastoupení dřevin %	
Smrk ztepilý	54,77
Borovice lesní	0,22
Jedle bělokorá	4,10
Modřín opadavý	0,10
Douglaska tisolistá	0,67
Dub zimní	7,52
Buk lesní	24,01
Bříza bělokorá	0,75
Javor klen	1,40
Jasan ztepilý	1,31
Olše lepkavá	5,06
Olše šedá	0,09

Fotodokumentace Štítov:





2.8. Kudibal

Výměra: 54,22 ha

LHC: 11422 Mirošov

Převládající SLT: 4P

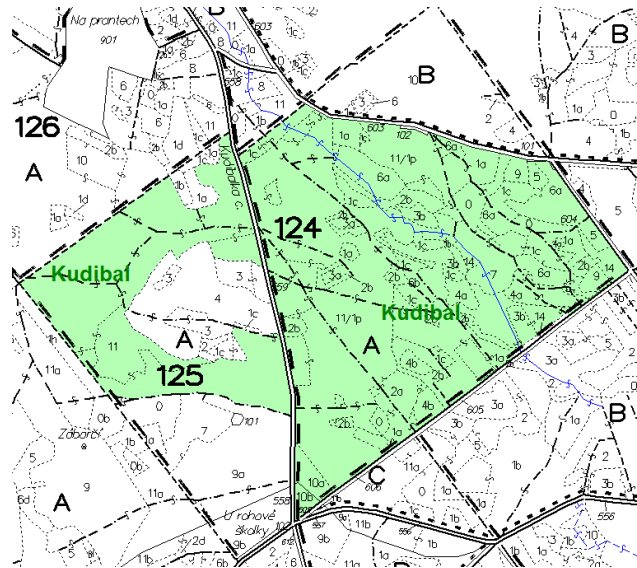
Počet porostních skupin: 21

Průměrný věk: 71 let

Procento porostů nad 80 let: 58,4 %

Procento porostů nad 100 let: 56,2 %

Zastoupení dřevin %	
Smrk ztepilý	78,53
Borovice lesní	7,38
Jedle bělokorá	3,99
Modřín opadavý	0,69
Douglaska tisolistá	0,44
Dub zimní	5,17
Buk lesní	2,86
Bříza bělokorá	0,77
Olše lepkavá	0,18



Fotodokumentace Kudibal:





2.9. Rokle

Výměra: 47,60 ha

LHC: 11522 Strašice

Převládající SLT: 4P

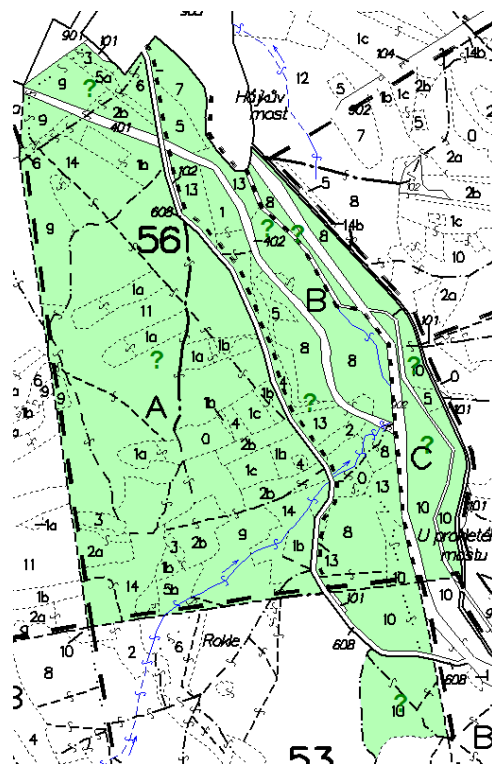
Počet porostních skupin: 27

Průměrný věk: 79 let

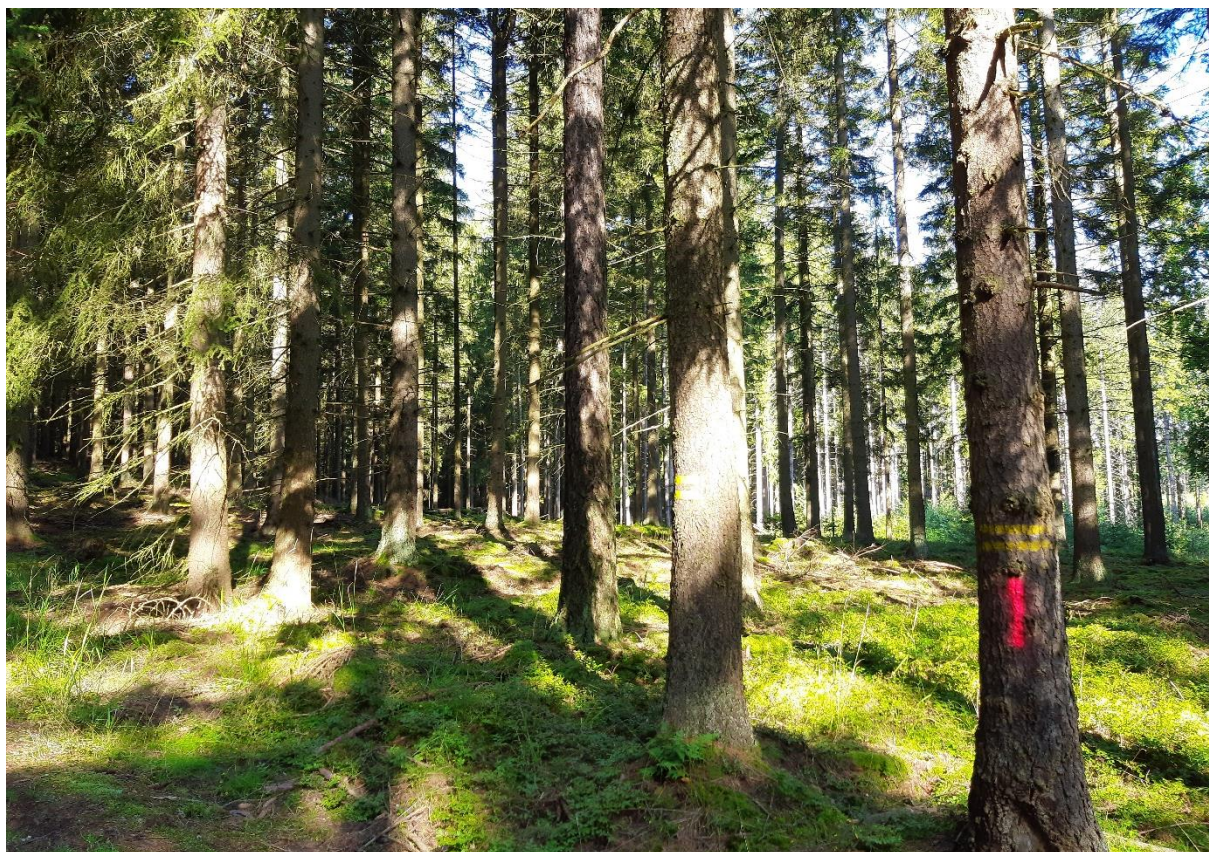
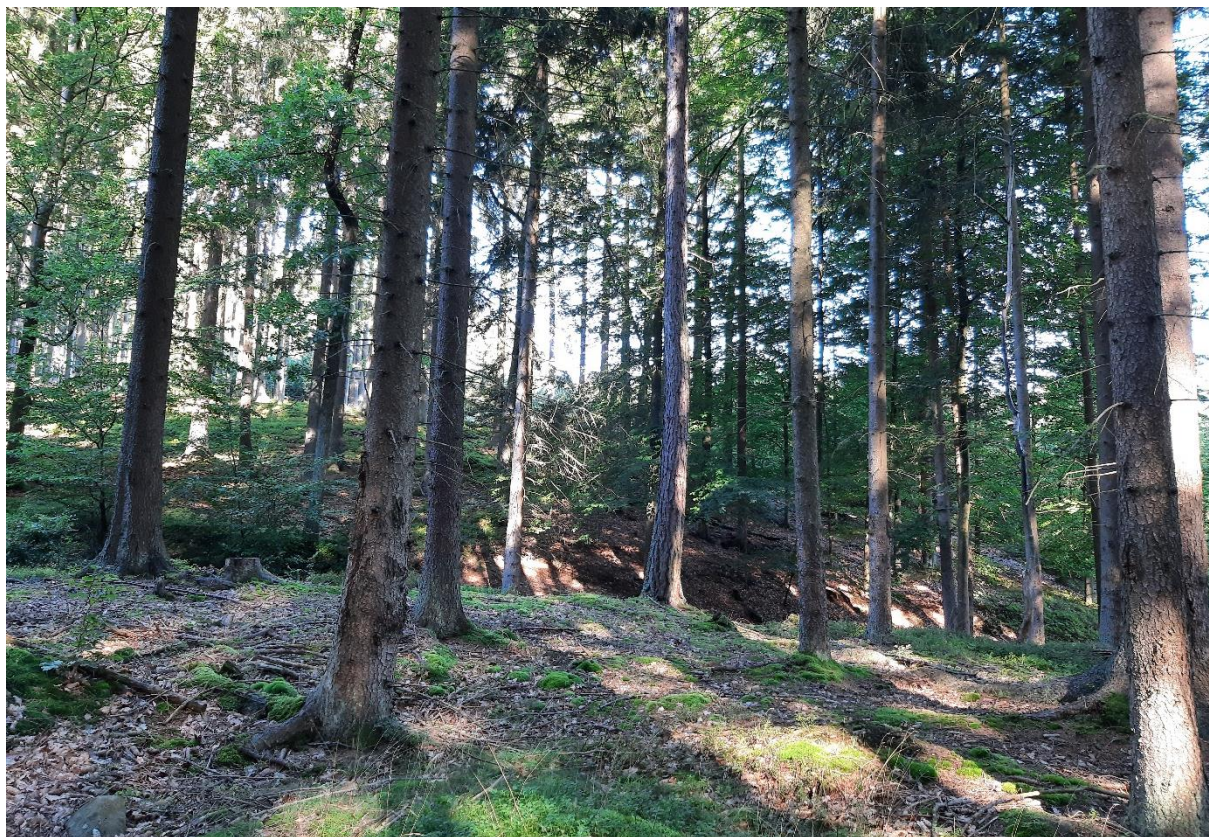
Procento porostů nad 80 let: 59,2 %

Procento porostů nad 100 let: 33,8 %

Zastoupení dřevin %	
Smrk ztepilý	66,37
Borovice lesní	5,25
Borovice vejmutovka	0,39
Jedle bělokorá	5,70
Modřín opadavý	9,94
Douglaska tisolistá	1,49
Dub zimní	2,40
Buk lesní	5,61
Bříza bělokorá	1,71
Olše lepkavá	1,13



Fotodokumentace Rokle:





2.10. Horní muničák

Výměra: 43,70 ha

LHC: 11522 Strašice

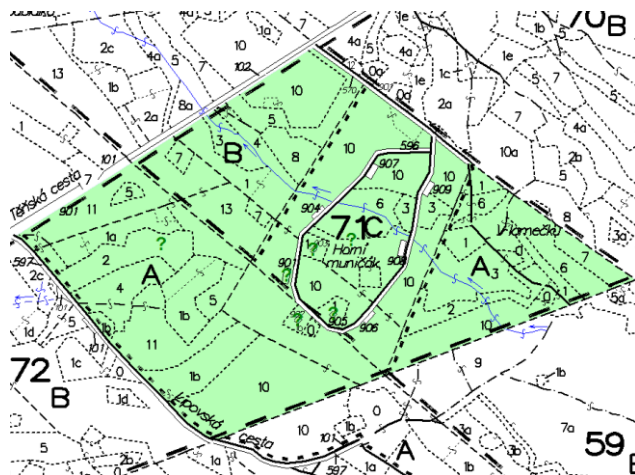
Převládající SLT: 4I

Počet porostních skupin: 16

Průměrný věk: 60 let

Procento porostů nad 80 let: 37,4 %

Procento porostů nad 100 let: 13,1 %



Zastoupení dřevin %	
Smrk ztepilý	61,17
Borovice lesní	7,39
Jedle bělokorá	0,50
Modřín opadavý	18,91
Dub zimní	1,45
Buk lesní	2,29
Bříza bělokorá	6,07
Olše lepkavá	1,69
Jeřáb ptačí	0,55

Fotodokumentace Horní muničák:



