

Hospodaření se srnčí zvěří s ohledem na změny v jejím životním prostředí

česká
zemědělská
univerzita
v Praze



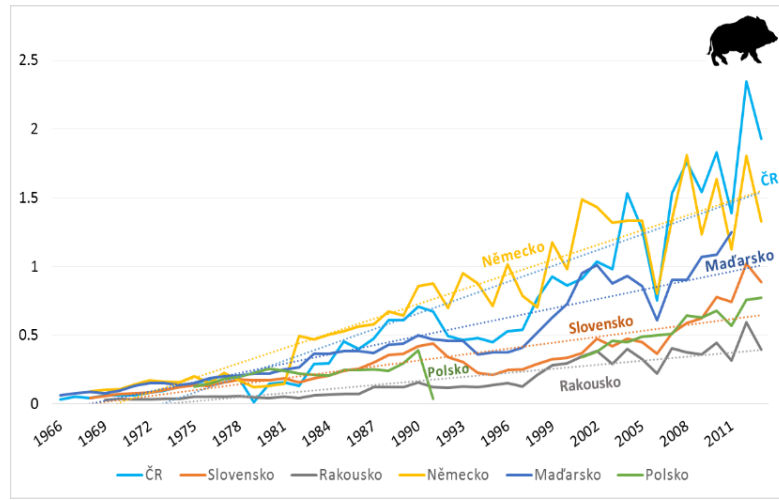
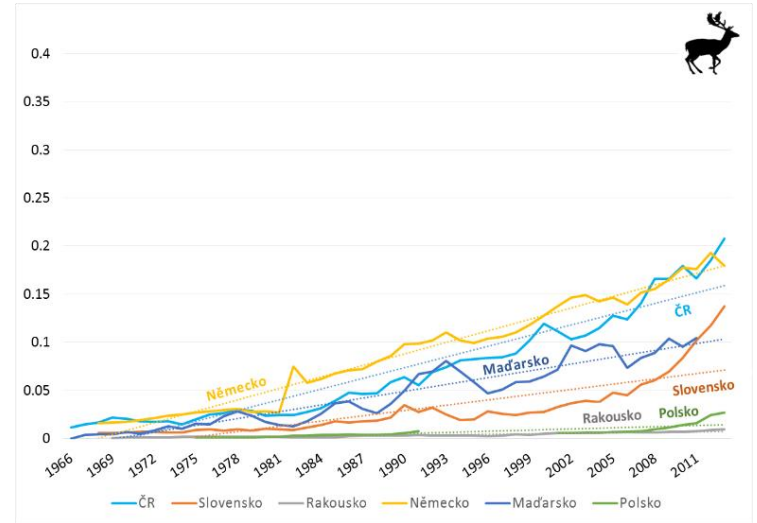
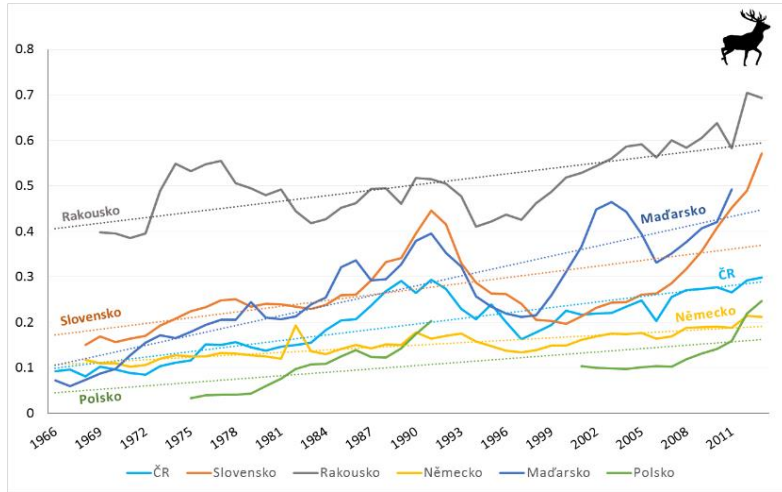
Tomáš Kušta

kusta@fld.czu.cz



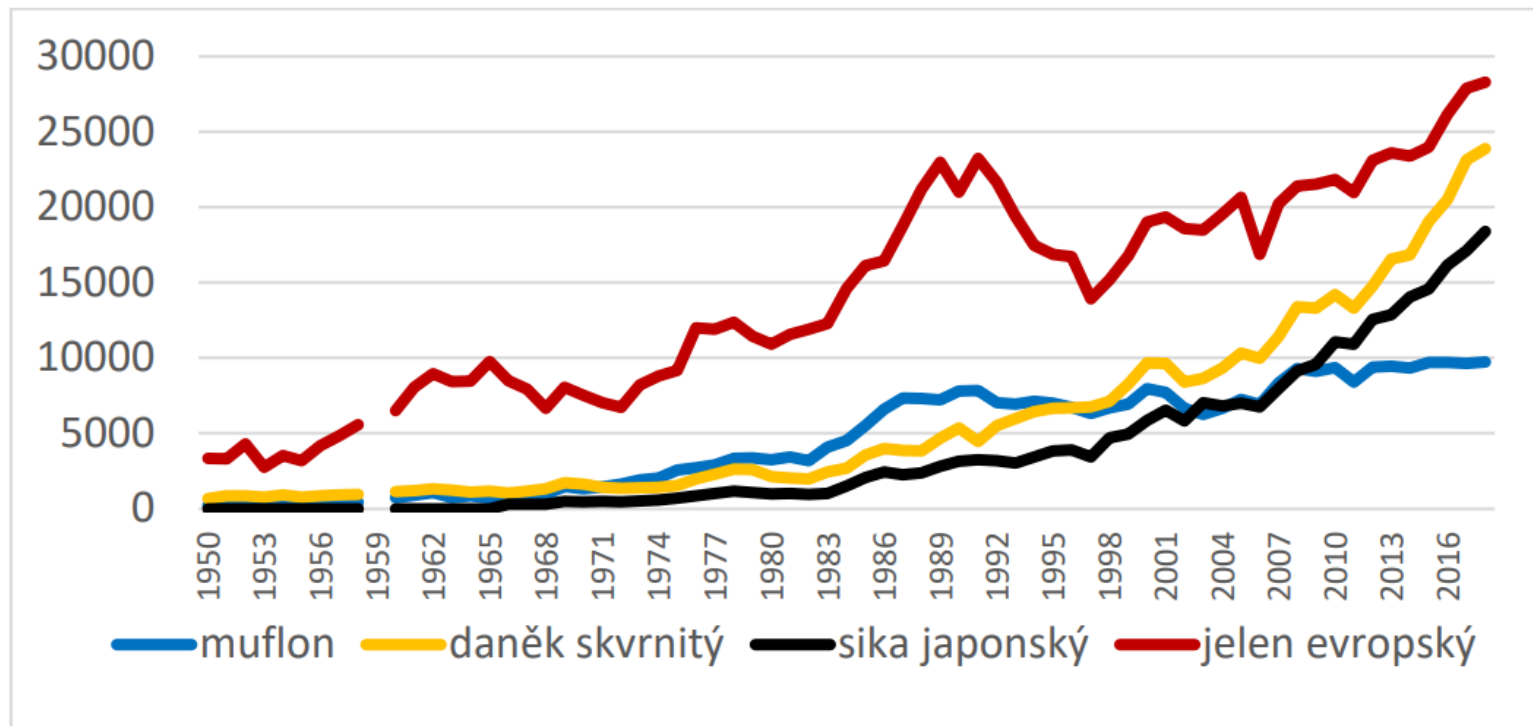
Fakulta lesnická
a dřevařská

Vývoj lovu spárkaté zvěře ve vybraných státech (Zdroj: národní statistiky)

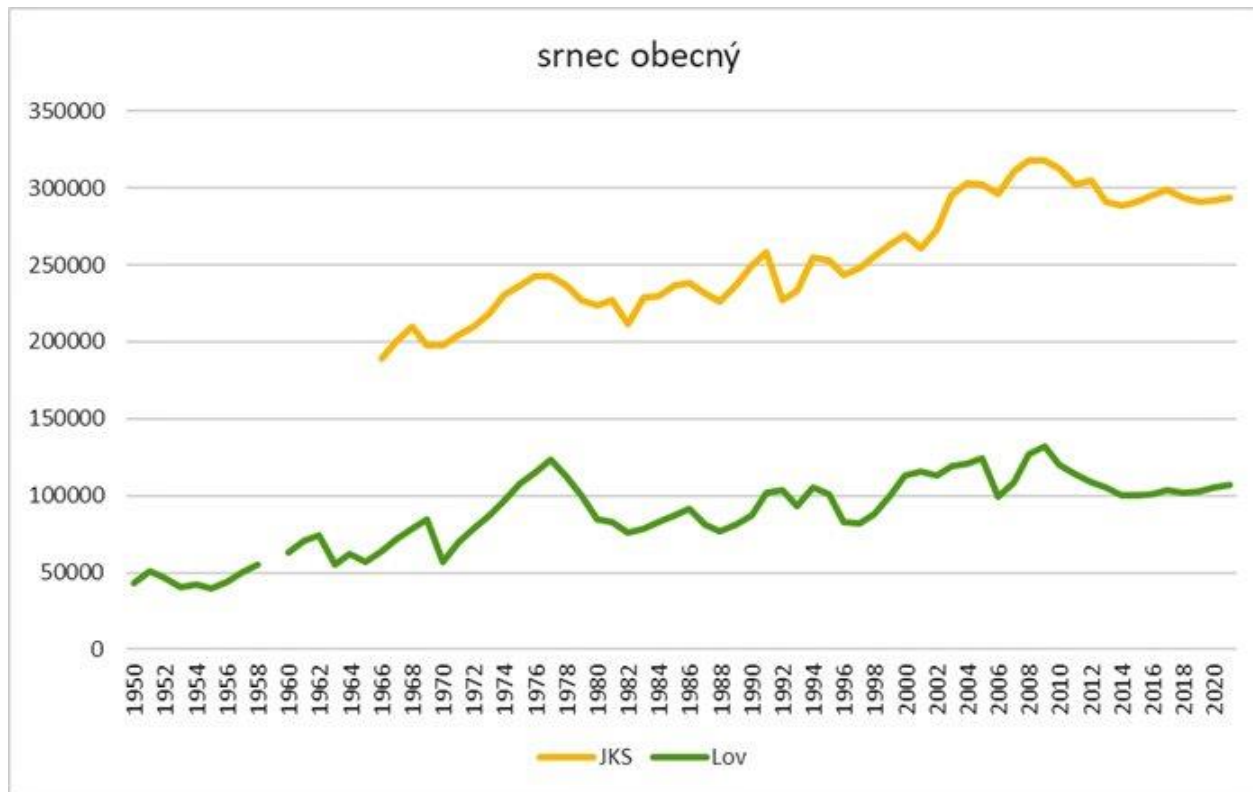


Odlov jelena evropského, muflona, daňka skvrnitého a jelena siky 1950 – 2018

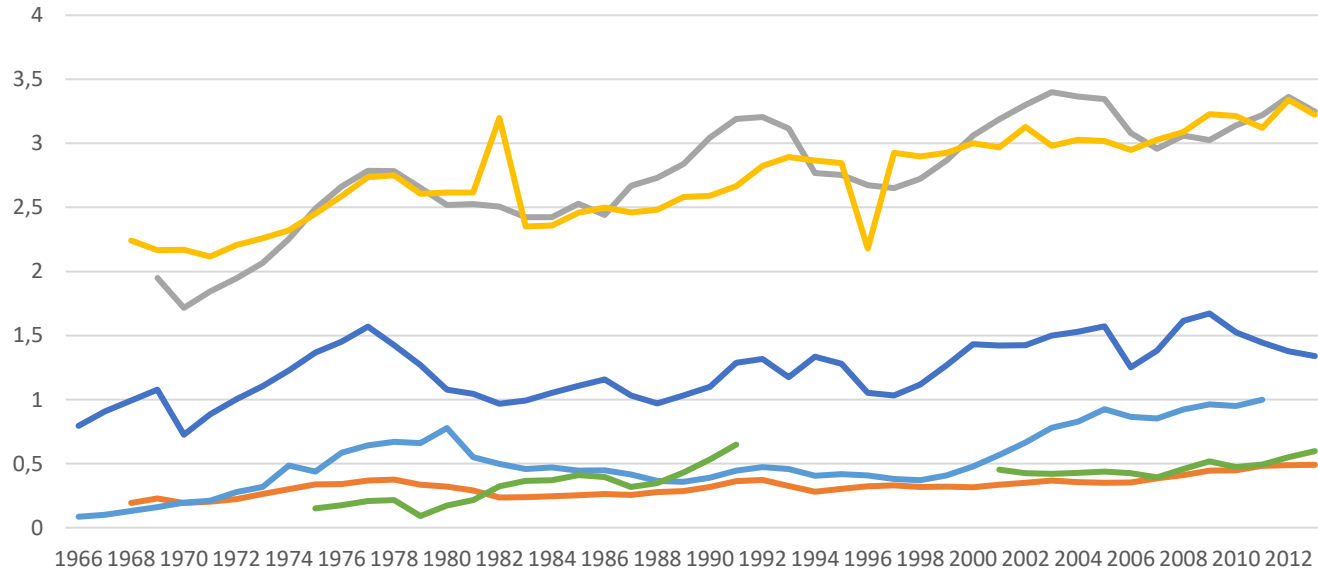
(Zdroj: MZe)



Vývoj lovu a jarních kmenových stavů v ČR (Zdroj: MZe)

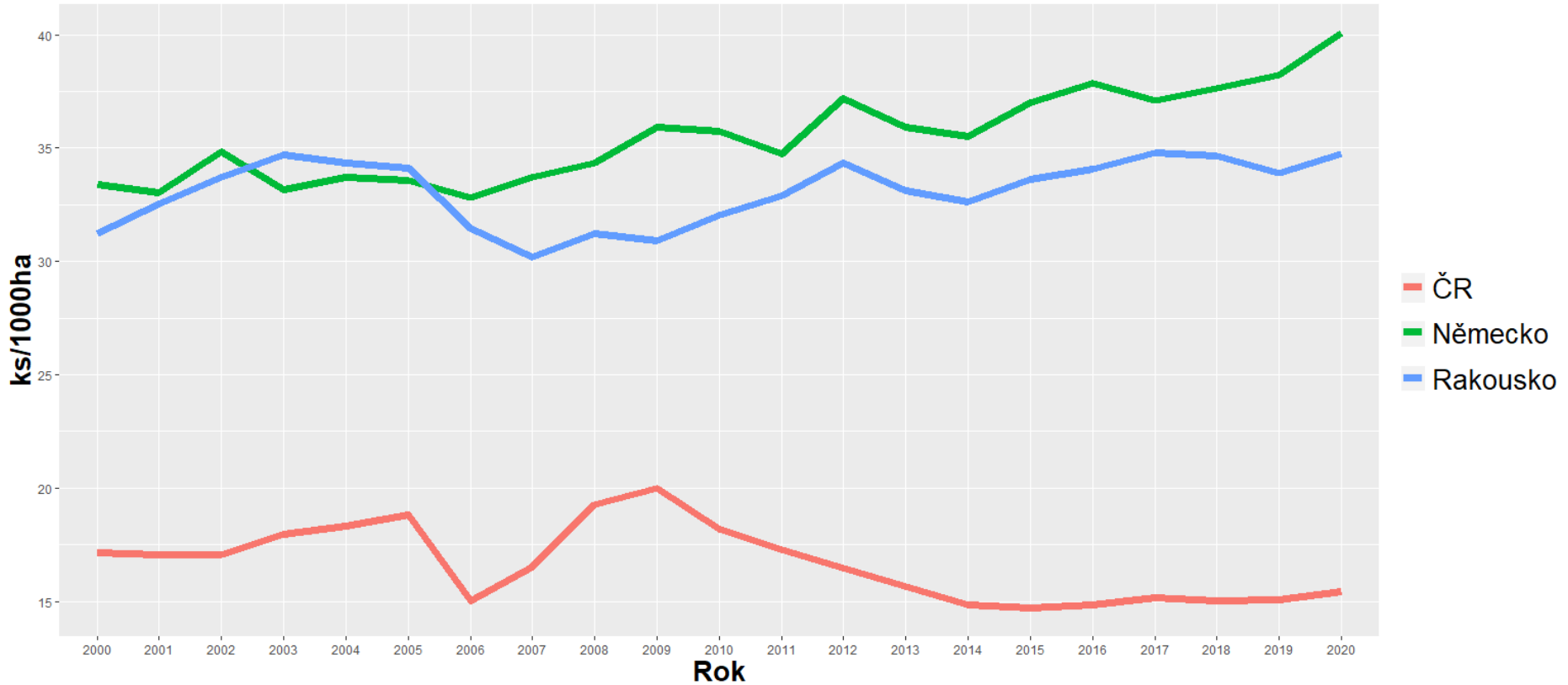


Výše lovu - srnec obecný (ks/100ha)

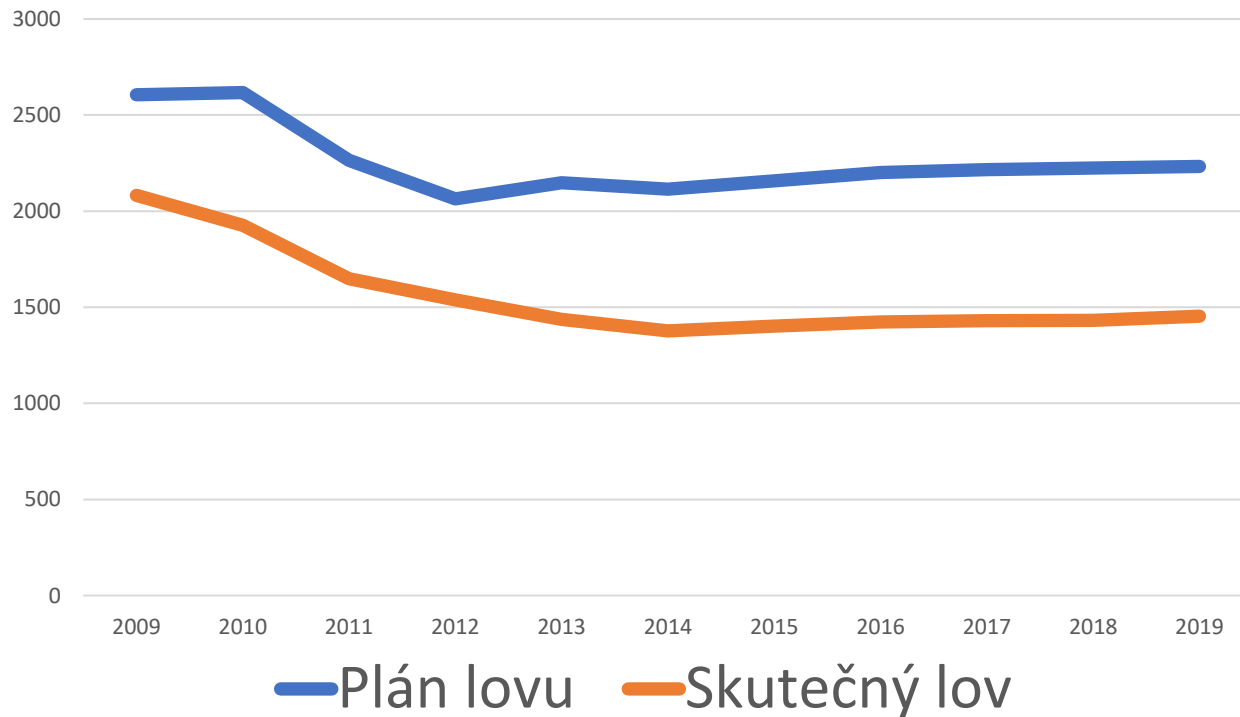


— ČR — Slovensko — Rakousko
— Německo — Maďarsko — Polsko

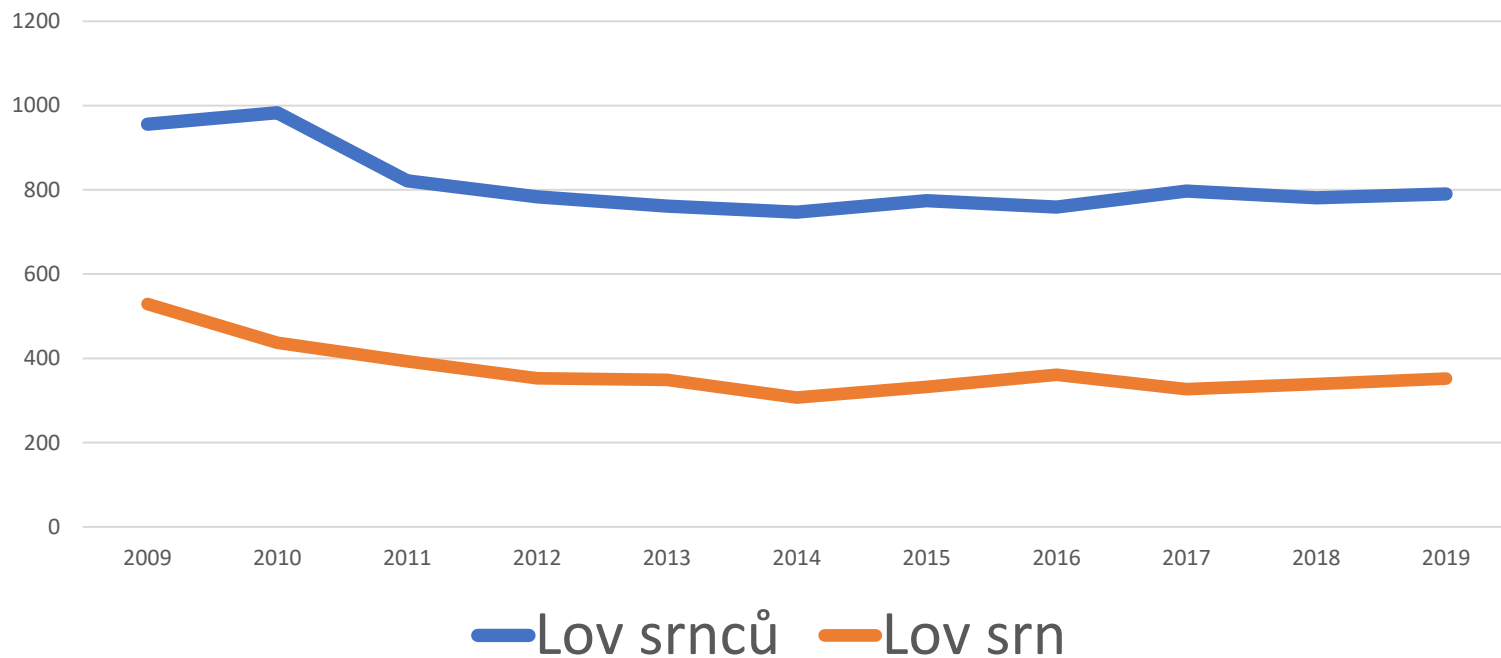
Lov srnčí zvěře



Lov srnčí zvěře - nejmenovaný "okres" v ČR



Lov srnčí zvěře - nejmenovaný "okres" v ČR



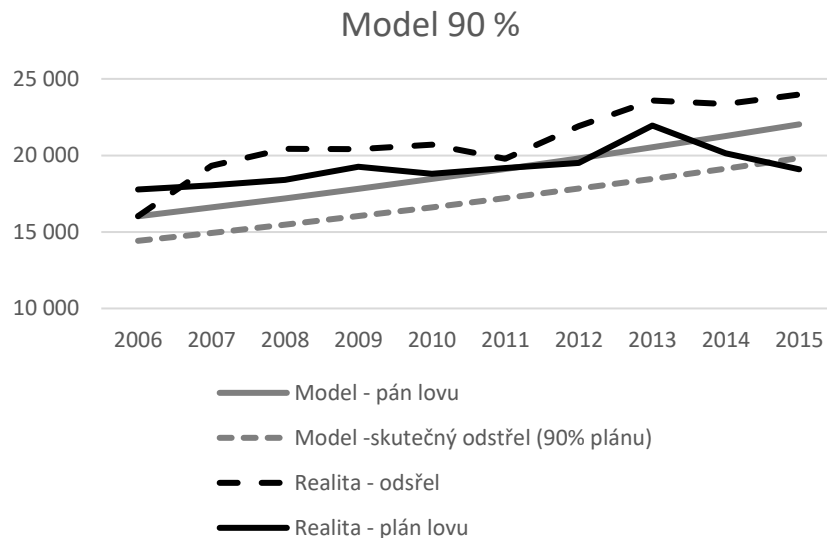
Co se stane v případě nerealizování části odstřelu?

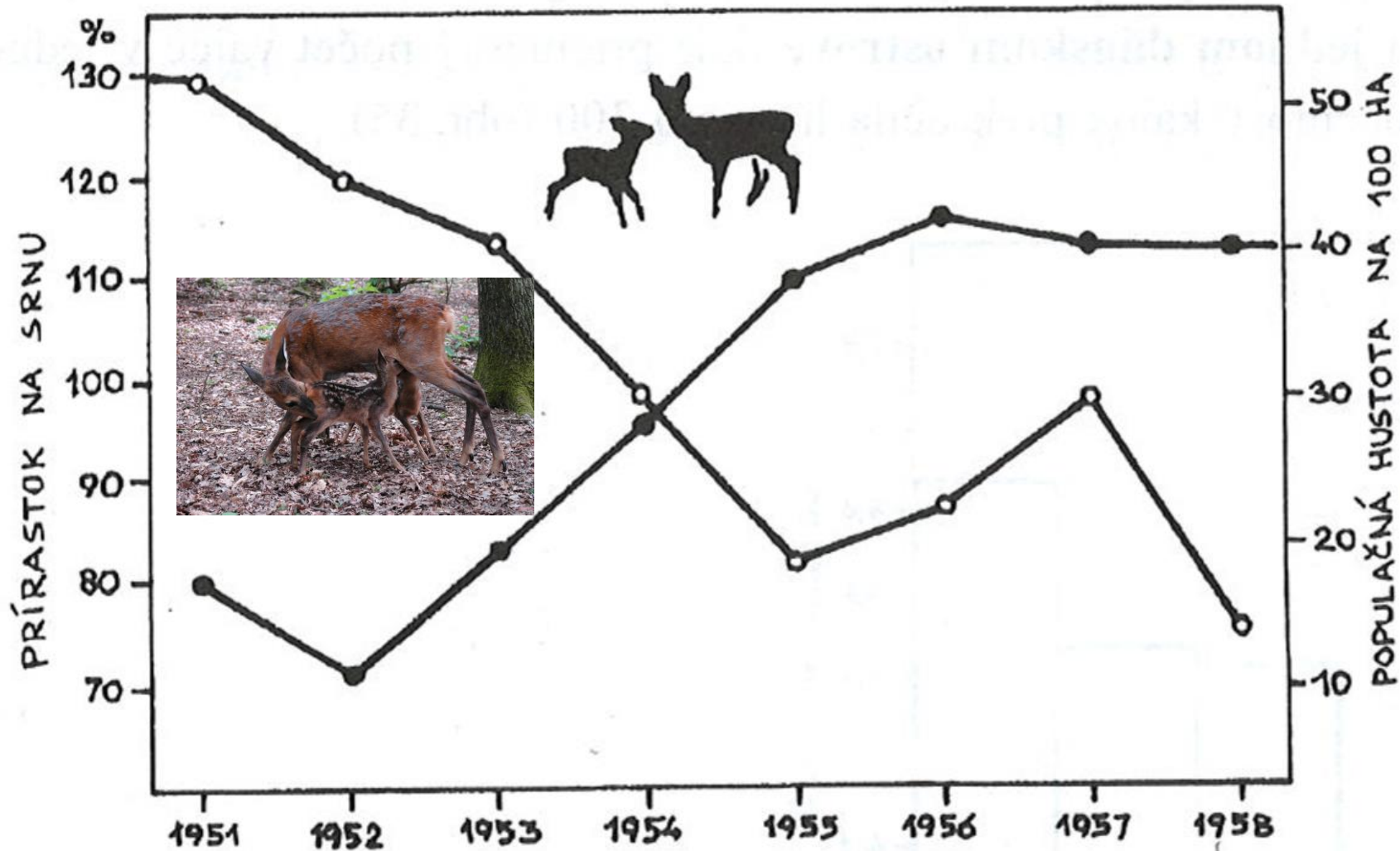
Model:

- Aplikace na reálných číslech s počátkem 2006
- Korelace mezi skutečným odstřelem a plánem lovu $r=0,9$

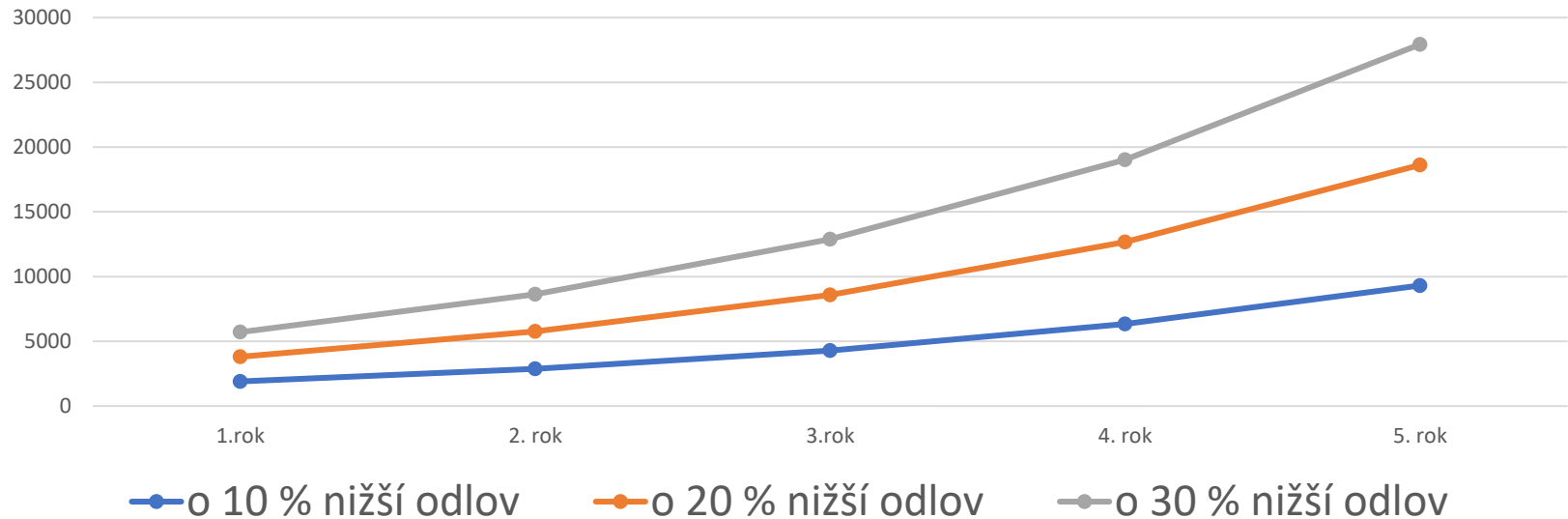


Nutnost důsledných kontrolních mechanismů
plnění plánu lovu

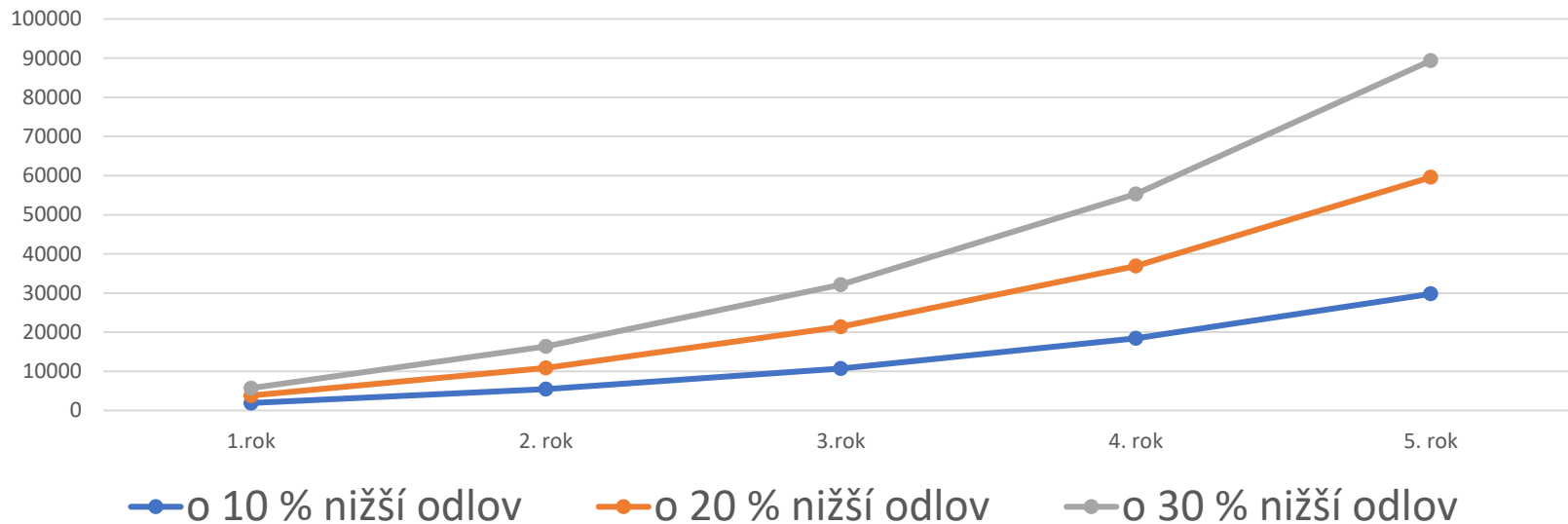




Daněk skvrnitý - 1 rok nižší skutečný odlov



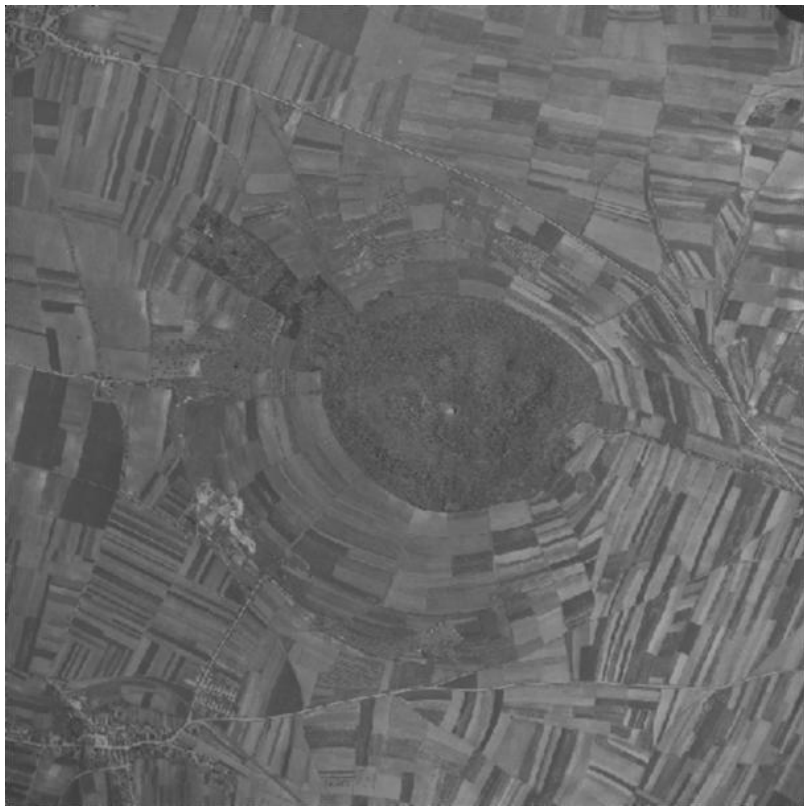
Daněk skvrnitý - každý rok nižší skutečný odlov





Zvěř vs. její prostředí

Říp 1949



Říp 1995







Důsledky tzv. kolektivizace

„Bylo rozoráno 450 000 ha luk, 240 000 ha mezí, 50 000 ha remízků, více než dvě třetiny polních cest a zlikvidováno přibližně 45 000 km liniové zeleně. Průměrná velikost pozemku se zvýšila téměř stonásobně, z 23 arů v roce 1948 na 20 hektarů v roce 1990.“

Dejmal (2000)





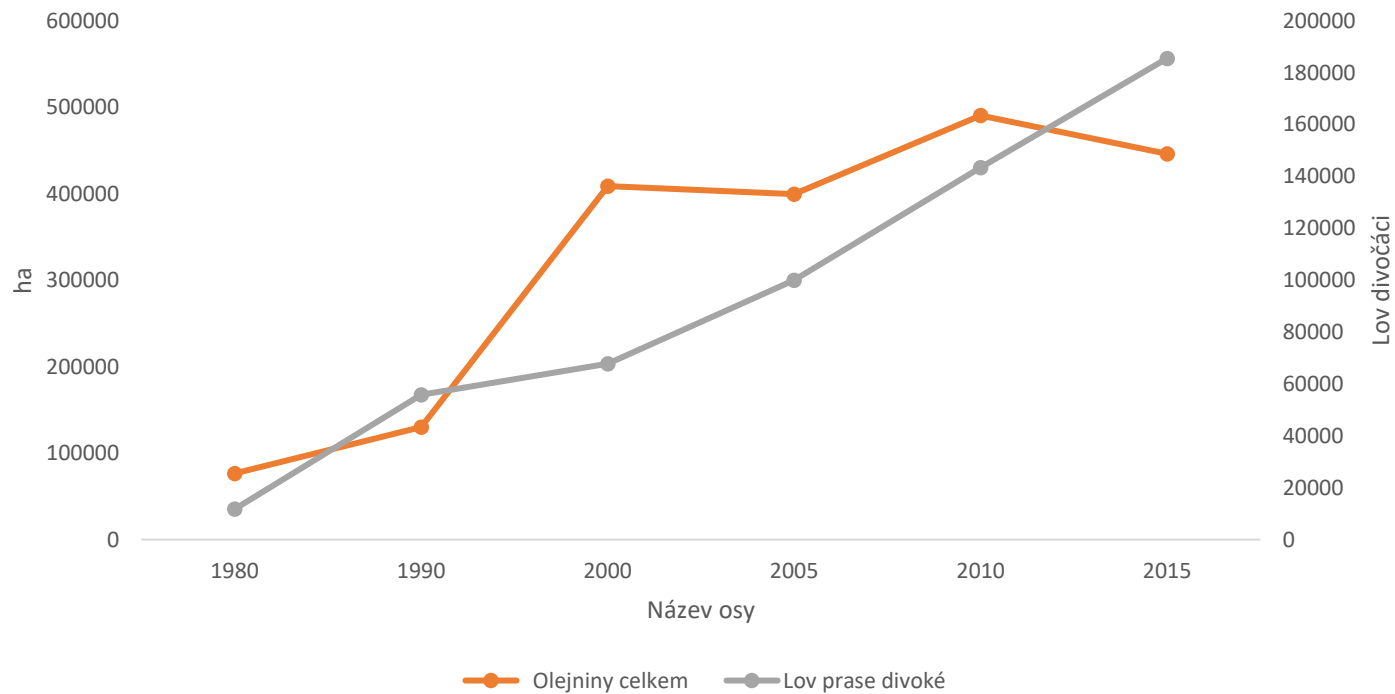
Změna prostředí zvěře „na poli“



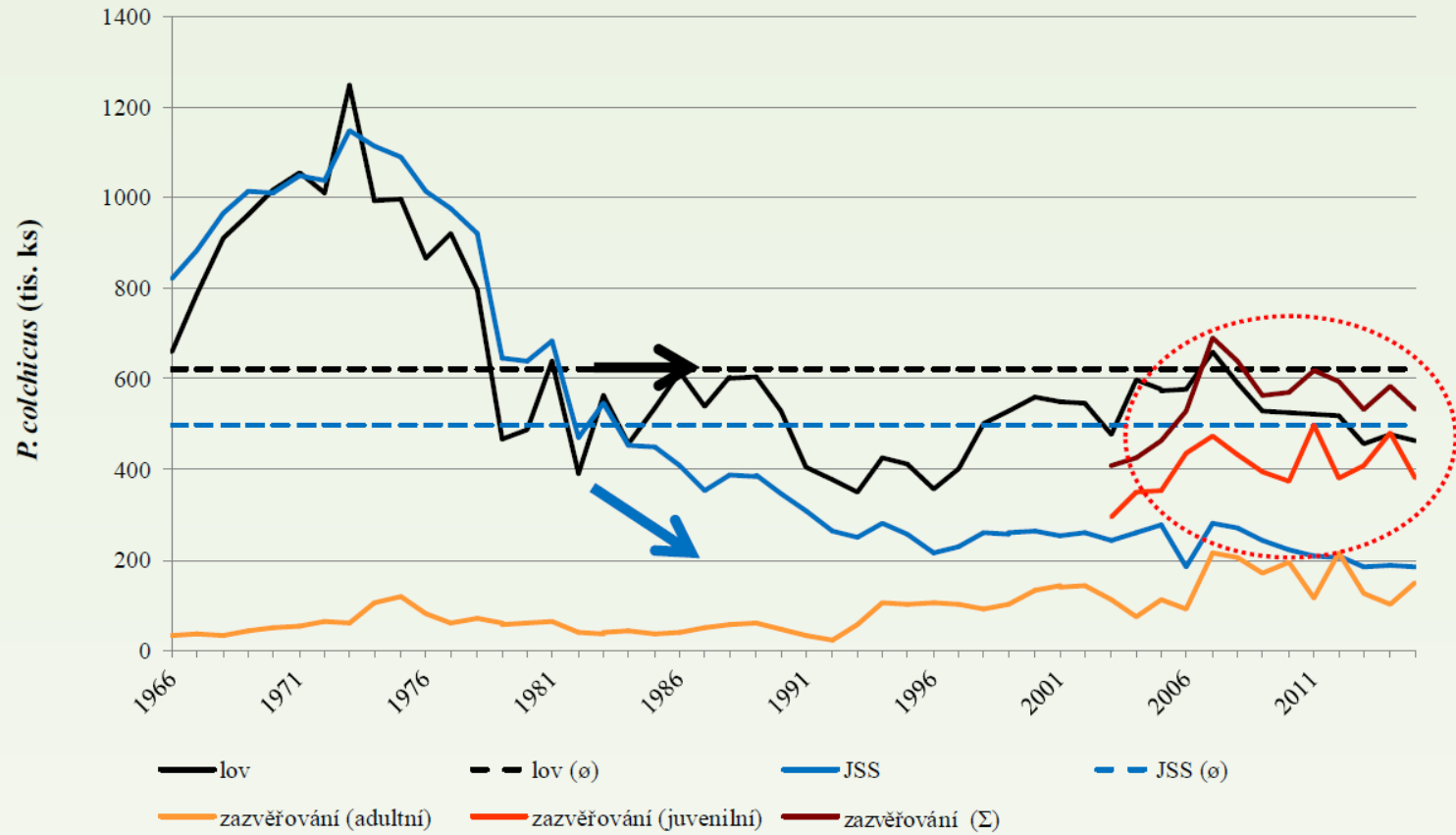
i „v lese“



Vývoj pěstování olejnin a lov u divočáků



Česká republika



Cestou k trvale udržitelnému stavu je aktivní řízení populací zvěře

**AKTIVNÍ ŘÍZENÍ POPULACÍ ZVĚŘE
X
SNIŽOVÁNÍ STAVU SPÁRKATÉ ZVĚŽE**

Cíle aktivního řízení populací zvěře

- 1) **Trvale udržitelný soulad mezi zájmy vlastníka pozemku a mysliveckého hospodáře**
= populace zvěře X její vliv na prostředí
- 2) **Silná populace zvěře (ne počtem, ale kvalitou)**
= přirozená (přírodě blízká) hustota populace zvěře
- 3) **Ekonomické myslivecké hospodaření**
= prostředky pro péči diverzitu a životní prostředí zvěře



Cíle aktivního řízení populací zvěře

- Mít optimální stavy zvěře s ohledem na úživnost honitby (+ poměr pohlaví 1:1)
- Důkladně provádět lov spárkaté zvěře
- Mít zvěř v dobré zdravotní kondici
- Zabránit působení škod zvěří - není důležité kolik zvěře v honitbě je, ale zda zde vznikají konflikty (zejména významnější škody zvěří či vysoký počet srážek se zvěří na pozemních komunikacích)
- Snížit počet kusů srnčí zvěře napadené chorobami, např. fibropapilomatózou (lze pouze lovem)
- Pečovat o zvěř

Nástroje aktivního managementu populací zvěře

Co je nutné zvažovat

- **Výše škod**
- **Možnost přirozené obnovy lesních porostů**
- Početní stavy zvěře
- Cíle držitele honitby
- Konkrétní druh honitby
- Kdo a jak intenzivně zde loví zvěř, jak je motivovaný atd.
-



Nástroje aktivního managementu populací zvěře

Vedle toho KOLIK se loví má velký vliv také:

- KDE se loví (zejména na lokalitách, kde hrozí škody zvěří, např. v lese – lov pouze na hraně lesa a louky nic neřeší, doporučuje se budování posedů v lese a u nich příp. průseky a střelecké linie atd.)
- KDY se loví (s ohledem na konkrétní strategie a podmínky v honitbě využívat celou dobu lovu, již nelovit v zimě a dopřát zvěři klid v tomto období atd.)
- JAK se loví (využívat intervalový lov – velmi důležité - atd.)
- CO se loví (význam pohlaví, věkové struktury atd.)



Nástroje aktivního managementu populací zvěře

- 1) Znalost biologie a chování zvěře
- 2) Znalost prostředí, důsledná spolupráce s vlastníkem pozemku - hospodářem
- 3) Nastavení, řízení a striktní dodržování pravidel
- 4) Tvrdá práce



Příklad mysliveckého hospodaření

Honitba Dobrá Voda (Vysočina)

Výměra 1699 ha

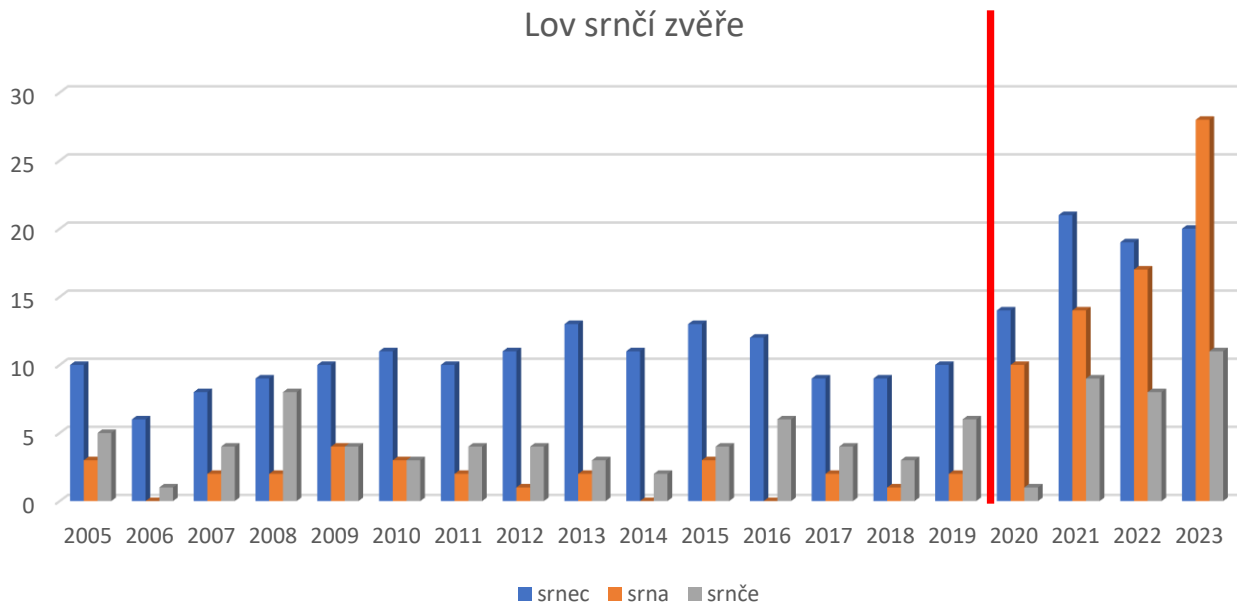
- III. JTH
- Les – 667 ha
- Pole – 1016 ha
- Voda – 16 ha

Normovaná zvěř

- srnčí
- zajíc
- bažant

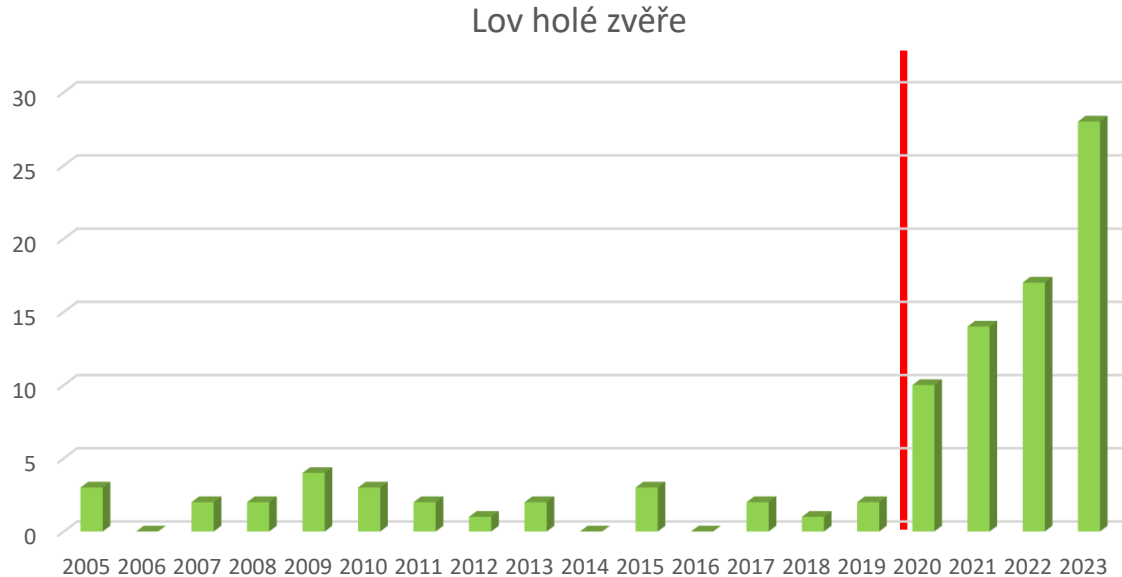


Lov zvěře



Celkem je ročně nyní uloveno cca **140 kusů spárkaté zvěře** (s úhynem cca 180 kusů)

Lov zvěře



Roční úhyn srnčí zvěře každým rokem více než 30 kusů

- Mortalita na silnici
- Mortalita na železnici
- Senoseče...

Strategie průběhu plánu lovu holé zvěře

70 %	20 %	10 %
Září/Říjen	Listopad	Prosinec

Strategie lovu zvěře holé

Krátké intenzivní lovy v sezóně

3 až 4 za sezonu

2 až 3 dny

3 až 7 lovců

Zvěř vozíme do chladicího zařízení, následně do výkupu

		70 %		20 %	10 %
		IX/X		XI	XII

Mezi těmito lovy se zvěři snažíme dopřát klid!



Strategie lovu zvěře holé



V tomto období musí mít klid!

Strategie lovu srnců

Lovíme v průběhu doby lovu průběžně



Strategie lovu zvěře

Vytvořit lokality, kde se zvěř bude

Intenzivně lovit (lokality, kde vznikají škody)



X

Kde se jí dopřává klid



Dále

- Organizujeme pouze jednu naháňku na spárkatou zvěř
- Bereme hlavně jako společenskou akci
- Nechceme často rušit naháňkami veškerou spárkatou zvěř



Dále

- Celoročně intenzivně lovíme zvěř napadenou fibropapilomatózou
- Drobnou zvěř nelovíme (zajíc, bažant)
- Důkladně provádíme sčítání zvěře
- Instalujeme pachové repelenty (silnice, senoseče)





Fakulta lesnická
a dřevařská

[Věda a výzkum - YouTube](#)

kusta@fld.czu.cz



Děkuji za pozornost

